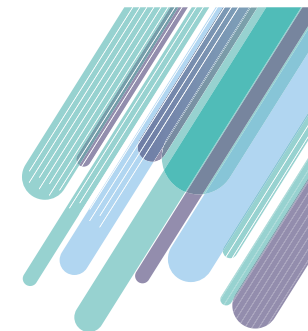


# LIGNE G VICHY Gare SNCF ► HAUTERIVE Bioparc



Du Lundi au Vendredi toute l'année.

GARE SNCF	7:30	8:35	11:53	13:15	16:53
CH.-DE-GAULLE POSTE	7:31	8:36	11:55	13:16	16:55
DOUMER	7:32	8:38	11:56	13:18	16:56
V. HUGO	7:33	8:39	11:57	13:19	16:57
A. BRIAND	7:34	8:40	11:59	13:20	16:59
PONT DE BELLERIVE	7:35	8:42	12:01	13:22	17:01
CH.-DE-GAULLE BELLERIVE	7:37	8:44	12:02	13:24	17:02
CREUX VERY	7:40	8:45	12:03	13:25	17:03
SOURCE DU DÔME	7:41	8:46	12:04	13:26	17:04
LES SABLIERES	7:42	8:47	12:05	13:27	17:05
TOUR D'ABREST	7:43	8:48	12:06	13:28	17:06
LES SABLES	7:44	8:49	12:07	13:29	17:07
HAUTERIVE PLEIN SOLEIL	7:45	8:50	12:08	13:30	17:08
<b>BIOPARC</b>	7:47	8:52	12:10	13:32	17:10



# LIGNE **G** HAUTERIVE Bioparc ► VICHY Gare SNCF



Du Lundi au Vendredi toute l'année.

BIOPARC	7:47	8:52	12:10	13:32	17:10
HAUTERIVE PLEIN SOLEIL	7:49	8:54	12:12	13:34	17:12
LES SABLES	7:50	8:55	12:13	13:35	17:13
TOUR D'ABREST	7:53	8:56	12:14	13:36	17:14
SOURCE DU DÔME	7:54	8:58	12:16	13:38	17:16
CREUX VERY	7:55	8:59	12:17	13:39	17:17
CH.-DE-GAULLE BELLERIVE	7:58	9:00	12:18	13:40	17:18
PONT DE BELLERIVE	7:59	9:02	12:20	13:42	17:20
A. BRIAND	8:00	9:04	12:22	13:44	17:22
DOUMER	8:01	9:06	12:24	13:46	17:24
CH.-DE-GAULLE POSTE	8:02	9:08	12:26	13:48	17:26
<b>GARE SNCF</b>	8:03	9:10	12:27	13:50	17:27